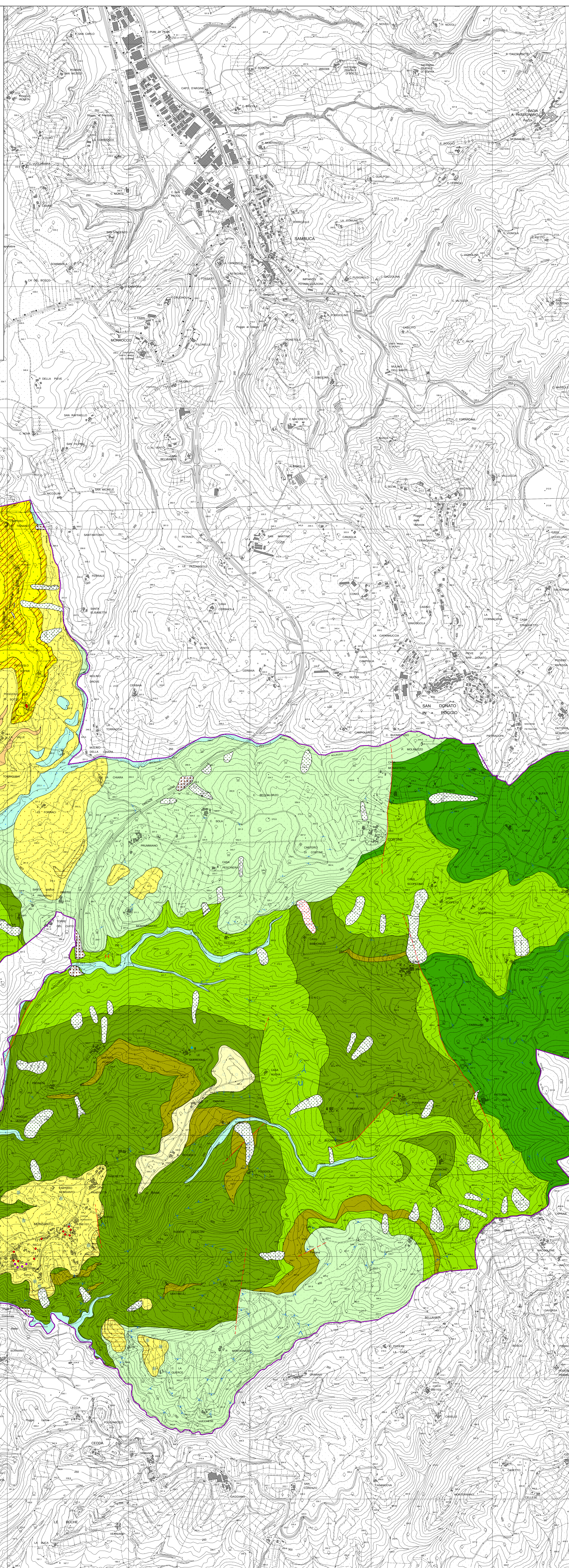


## CIRCOLAZIONE

PERMEABILITA'			
	ALTA ED ELEVATA	MEDIA	BASSA O MOLTO BASSA
RAZIONE		MLL, OTO, PTF	AVA, FIA
OROSITA'	b, bna (S, L, GL, GS, G), bnb, GLa, PLlb, PLic, VILa, VILe	bza, bna (L, LA), PLIs	FAA, FAAb



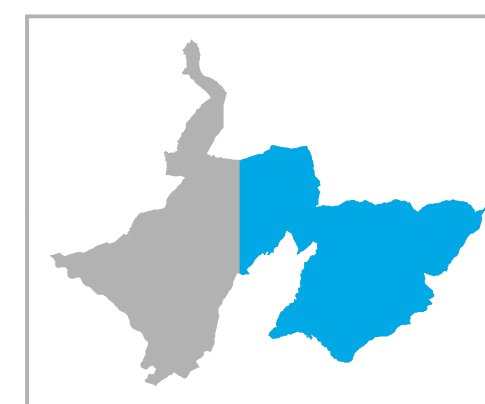
Adozione: D.C.C. n. del / /  
Approvazione: D.C.C. n. del / /  
Pubblicazione: B.U.R.T. n. del / /

SINDACO  
Maurizio Semplici

CONSIGLIERE COMUNALE DELEGATO  
Giacomo Trentanovi

RESPONSABILE DEL PROCEDIMENTO  
Arch. Alberto Masoni

GARANTE DELLA COMUNICAZIONE



PROGETTO URBANISTICO  
Arch. Riccardo Luca Breschi  
Collaboratori  
Arch. Luisa Baldoni  
Arch. Andrea Giraldo  
STUDI GEOLOGICI  
Geol. Simone Raspollini  
STUDI IDROLOGICO-IDRAULICI

STUDI GEOLOGICI  
Geol. Simone Raspollini  
STUDI IDROLOGICO-IDRAULICI

## CARTA GEOLOGICA, LITOTECNICA ED IDROGEOLOGICA

G01  
EST  
Scala 1:10.000

**Frane**

- a1 - Accumulo di frana attiva
- a1q - Accumulo di frana quiescente

**Depositi alluvionali**

- br - Terreni di riporto, rilevati stradali, dighe in terra
- fr - Travertini e calcareo continentale
- b - Depositi alluvionali attuali
- brn - Depositi alluvionali recenti terrazzati e non terrazzati
- b2a - Depositi eluvio-colluviali

**Depositi pleistocenici**

- brb - Depositi alluvionali terrazzati

**Depositi continentali rusciniani e villafranchiani**

- VLk - Sabbie e conglomerati
- VLk - Conglomerati

**Depositi marini pliocenici**

- PLlc - Calcarei e calcinuzzi bioclastici
- PLls - Sabbie e arenarie gale
- FAA - Argille e argille ashose grigio-azzurre localmente fossilifere
- FAB - Argille sabbiose e limi di colore variabile da nocciola a grigio
- PLb - Conglomerati marini poligenici

**Dominio ligure estero**

- OTO - Flysch di Ostia
- MLL - Formazione di Monte Moreto
- FA - Argilliti grigio-bruno e calcinuti
- PTF - Arenarie e siltiti siliciclastiche-carbonatiche
- RA - Argille variscori con calcari

**Granulometria dei depositi olocenici**

- G - Ghiaia
- GS - Ghiaia e sabbia
- GSL - Ghiaia, sabbia e limo
- GL - Ghiaia e limo
- S - Sabbia
- SL - Sabbia e limo
- L - Limo
- LA - Limo e argilla

— Contatto stratigrafico

— Faglia

- - - Faglia incerta o sepolta

H Cava nativa

Località fossilifera

Stratificazione a polarità sconosciuta

Stratificazione dritta

Stratificazione a polarità sconosciuta

Stratificazione orizzontale dritta

Stratificazione verticale a polarità sconosciuta

Traccia di sezione geologica

Confine comune

perimetro delle aree interessate dalle carte di dettaglio

Classe	Descrizione	Formazioni
1	Riperto antropico	t5
2	Ghiaia sabbosa e sabbia ghiaiosa, spesso cementata e addensata	f1a, PLis, PLic, VLis, Vile
3	Sabbia limosa e limo sabbioso, talvolta cementata, addensata o moderatamente addensata	PLis
4	Limo argilloso e argilla limosa, consistente o molto consistente	FAA, FAAb
5	Deposito alluvionale a granulometria mista, generalmente poco addensato e poco consistente	b, bna, bnb
6	Detrito di versante	s1, s1q, b2a
7	Litotipi lapidei e argillitici con prevalenza di litotipi lapidei, stratificati e fratturati	OTO, MLL, PTF
8	Litotipi lapidei e argillitici con prevalenza di argilliti, fratturati e con strati in assetto disordinato o caotico	FIA, AVA

- ▲ colonna stratigrafica
- ▲ saggio geognostico
- pozzo
- sondaggio geognostico carotaggio continuo
- prova penetrometrica dinamica
- prova penetrometrica statica
- masw
- sismica a rifrazione
- ◆ tomografia elettrica

N.B. : I dati di base compresi nelle aree riportate nelle carte di dettaglio sono riportati solo in tali carte